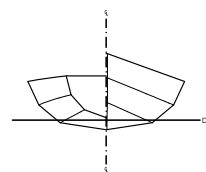
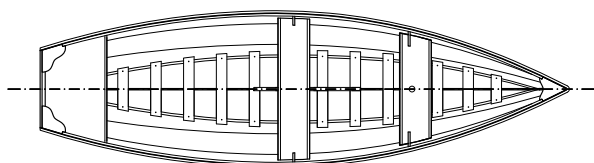
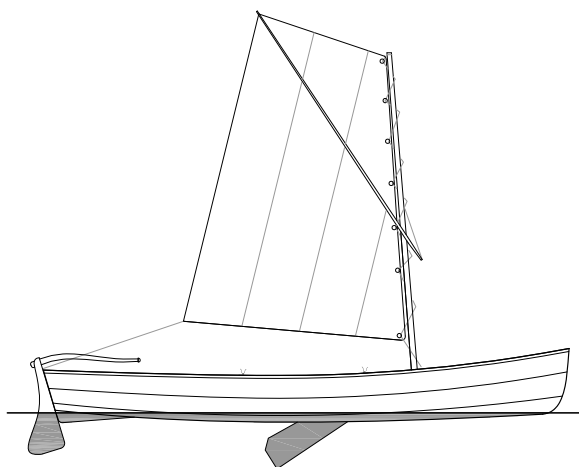
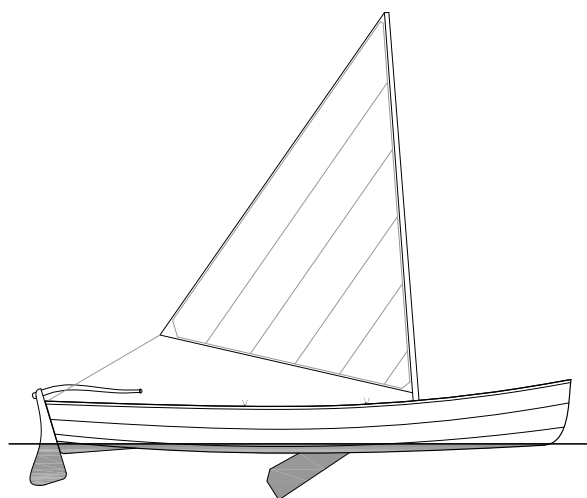


THALAS 13'

Il progetto del THALAS 13' è liberamente ispirato alla Whitehall, la più classica ed elegante barca a remi tradizionale americana dell'800, ma naturalmente si tratta di una barca assai diversa, sia per le forme, che sono state modificate per renderne più semplice la costruzione, sia per il peso, che è molto più ridotto grazie all'adozione di sistemi costruttivi moderni. Le linee d'acqua molto affinate le consentono ottime prestazioni a remi e il fondo a V assicura un'andatura regolare

e un'ottima penetrazione nell'onda. Non si è prevista la deriva in quanto si tratta di una barca in cui la vela ha funzione ausiliaria e se ne prevede un uso soprattutto alle andature portanti. Abbiamo tuttavia constatato che anche senza deriva la barca è in grado, in condizioni favorevoli, di risalire il vento senza difficoltà. La costruzione del THALAS 13' è alla portata di un costruttore anche alle prime armi.



scafo: Fondo a V, 2 spigoli
 attrezzatura velica: A Tarchia o bermudiana
 capacità richiesta: Poca esperienza
 sistema di costruzione: Cuci e Incolla

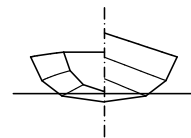
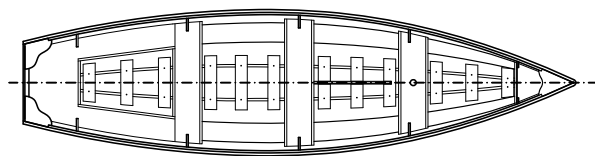
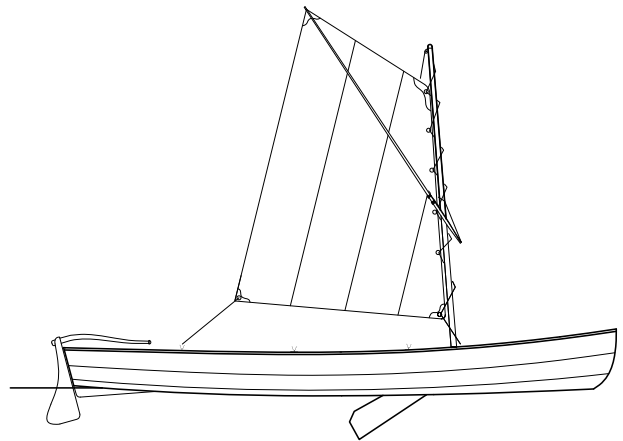
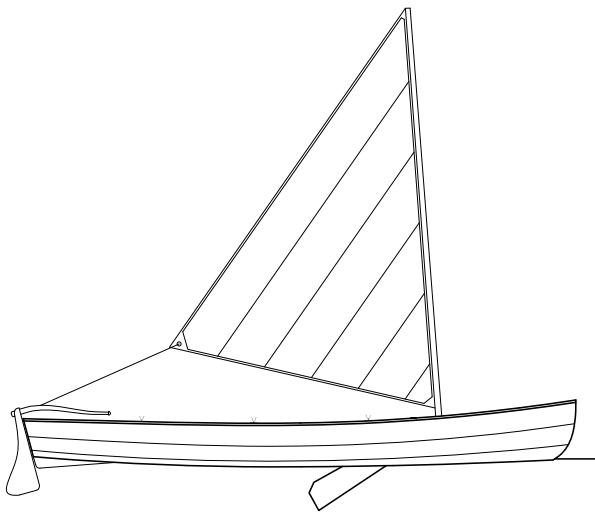
lunghezza: m 4,00
 larghezza: m 1,19
 peso: kg 30/35
 superficie velica: m² 3,02
 a tarchia m² 2,73
 bermudiana

Piani: n° 9 tavole
 formato A3
 istruzioni
 lista materiali
 Prezzo: 41,00 euro

THALAS 16'

Le lunghezze dei Withehall americani dell'800 erano comprese fra i 13' e 23'. I 16' erano la lunghezza più tipica e le barche prevedevano 2 o 3 rematori. Come nel THALAS 13' anche in questo caso il progetto classico è stato rielaborato per renderlo coerente con il diverso metodo costruttivo ma è stata mantenuta la disposizione dei rematori e la barca si presta quindi ad essere portata in singolo, oppure anche da due o tre rematori. E' una barca veloce, maneggevole e dolce. Abbiamo previsto una deriva grazie alla quale, pur

trattandosi di una barca studiata per la propulsione remiera in cui la velatura ha funzione ausiliaria, le prestazioni a vela sono soddisfacenti anche di bolina grazie alle linee affinate e al peso ridotto. Naturalmente la stabilità è diversa da quella di una vera deriva velica e quindi la velatura è stata mantenuta di dimensioni ridotte in modo da poter essere portata anche con venti relativamente forti. La costruzione del THALAS 16' è semplice e rapida.



scafo: Fondo a V, 2 spigoli
 attrezzatura velica: A Tarchia o Bermudiana
 capacità richiesta: Per inesperti
 sistema di costruzione: Cuci e Incolla

lunghezza: m 4,88
 larghezza: m 1,25
 peso: kg 45/50
 superficie velica: a tarchia m² 4,00
 bermudiana m² 3,25

Piani: n° 9 tavole formato A4
 istruzioni
 lista materiali
 Prezzo: 55,00 euro