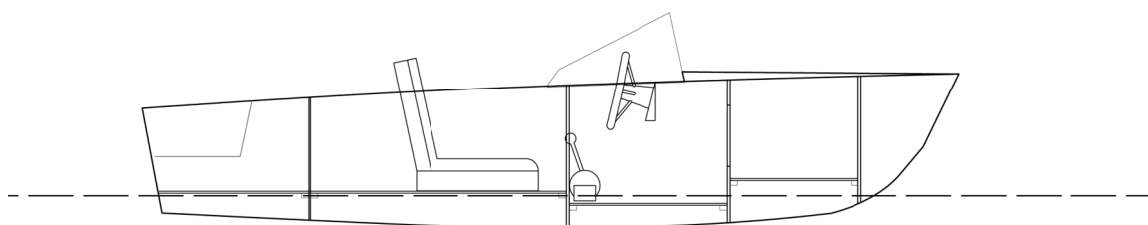
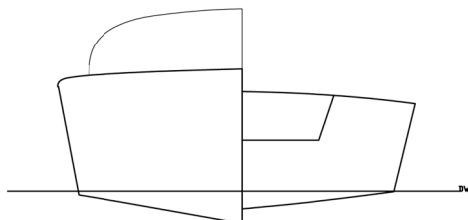
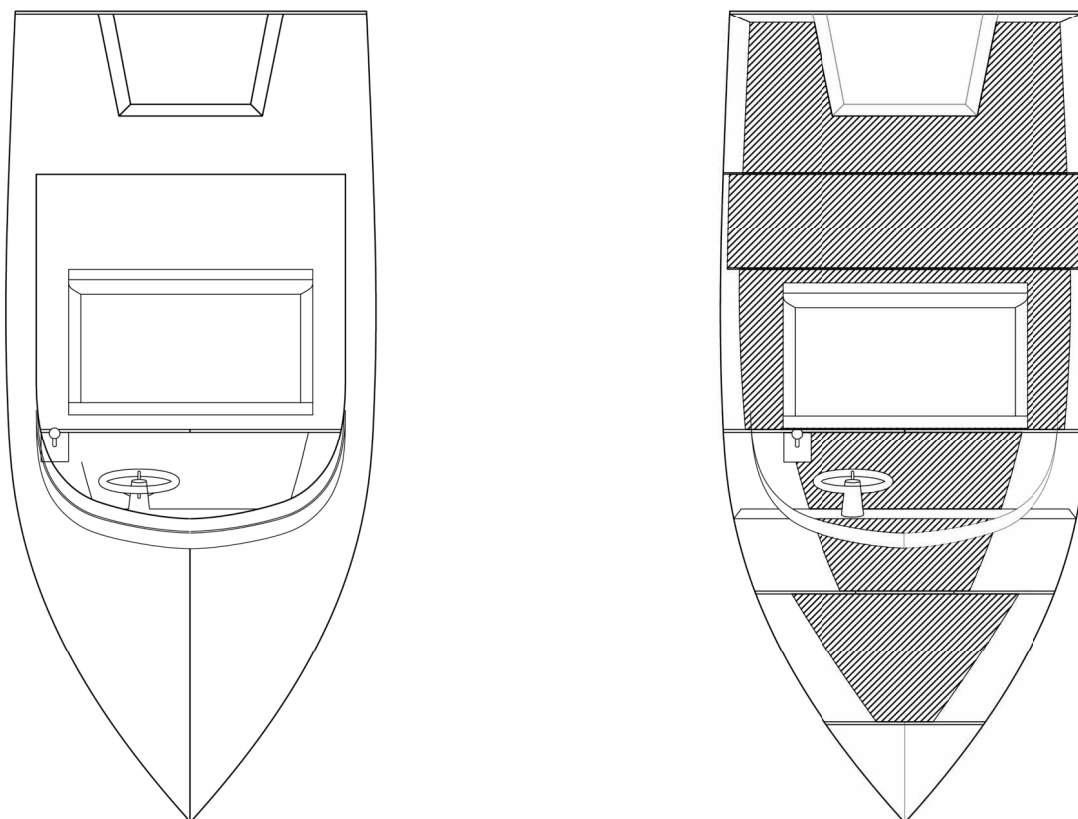


SILVER 333

Il SILVER 333 è un piccolissimo runabout di aspetto classico per una o due persone, che può essere facilmente trasportato anche sul tetto di un'auto di media cilindrata. La motorizzazione massima prevista è di 15/20 HP, sufficienti per planare. La parte di prua della barca funge da cassa stagna e da crash-box, mentre in tutto il pozzetto è previsto un doppio fondo che as-

sicura l'inaffondabilità e il deflusso dell'acqua imbarcata. Il sistema costruttivo, una variante del "cuci e incolla", è alla portata anche di costruttori con poca esperienza. Si è previsto il rivestimento in fibra di vetro della sola opera viva in modo da poter lasciare il corso superiore del fasciame a legno.





scafo: Carena a V, 1 spigolo
sistema di costruzione: Cuci e Incolla
capacità richiesta: Poca esperienza

lunghezza f.t.: m 3,33
larghezza: m 1,52
peso: kg 80
pescaggio: m 0,12

Piani: n° 11 tavole
 formato A3
 istruzioni
 lista materiali
Prezzo: 70,00 euro